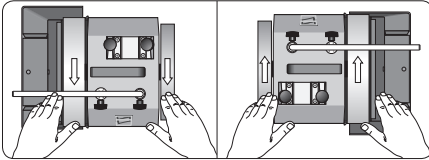


Dreh- und Abrichtwerkzeug TT-50



- *Dreht den Stein genau kreisrund und plan.*
- *Praktische Zuführeinrichtung gibt dem Stein eine ebene Oberfläche, die nach dem Abdrehen nicht ausgeglichen werden muss.*
- *Durch eine schnellere Zuführung des Werkzeugs entsteht eine gröbere Steinoberfläche und die Schleiffähigkeit nimmt zu.*
- *Die Schnitttiefe wird einfach mit der Feinjustierung der Universalstütze eingestellt.*

Aufstellen der Maschine

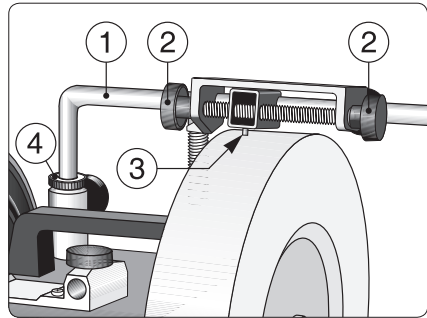


Anm Auf älteren Maschinen, die keine Universalstütze mit Feinjustierung haben, wird die Schnitttiefe von Hand eingestellt.

Konstruktion

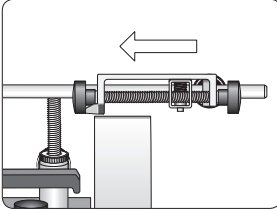
Mit diesem einzigartigen und patentierten Drehwerkzeug können Sie den Schleifstein exakt kreisrund und plan drehen, während er auf der Maschine montiert ist. Das Abdrehen wird durch die Universalstütze (1) kontrolliert, die auch die Schleifvorrichtungen führt. Dies gewährleistet, dass die Steinoberfläche immer mit den Werkzeugen in der Vorrichtung parallel sein wird.

Das Abdrehwerkzeug hat eine eingebaute Zuführeinrichtung (2) damit die Schneide (3) problemlos quer über den Stein geführt werden kann. Die Schnitttiefe wird mit einer Skala (4) auf der Universalstütze eingestellt. Die passende Tiefe ist 0,25–0,75 mm.

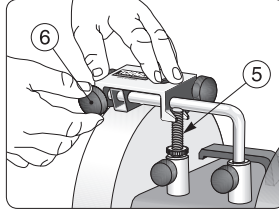


Die Schneide besteht aus Diamantkörnern, die in einen Kupferzylinder eingebettet sind. Die Körner sind unregelmässig platziert, wie „Rosinen im Kuchen“. Beim Abdrehen wird das weiche Kupfer abgenutzt und die Diamantkörner treten wie Spitzen auf. Mit der Zeit, wenn die Diamantkörner abgenutzt sind, kommen neue von unten nach und werden dadurch aktiviert. Diese Konstruktion gibt der Schneide eine lange Lebensdauer.

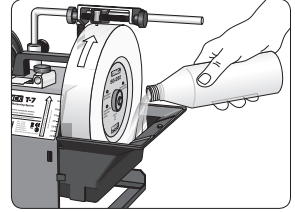
Abdrehen



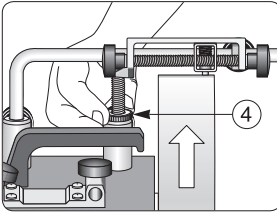
Die Universalstütze so einstellen, dass das Abdrehwerkzeug montiert werden kann.



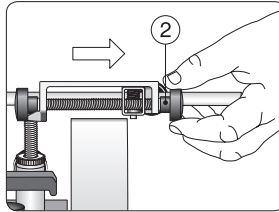
Das Abdrehwerkzeug gegen das Bein (5) pressen und mit der Feststellschraube (6) arretieren.



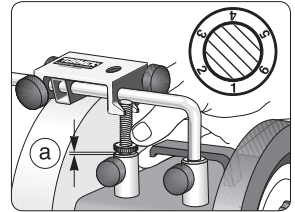
Die Maschine anschalten und Wasser auffüllen, bis der Stein gesättigt ist.



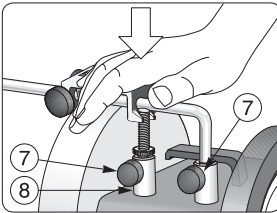
Die Universalstütze mit der Feinjustierung (4) senken, bis die Schneide den höchsten Punkt des Steins tangiert.



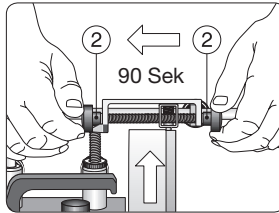
Die Maschine anhalten. Die Schneide bewegen, sodass sie außerhalb des Schleifsteins kommt.



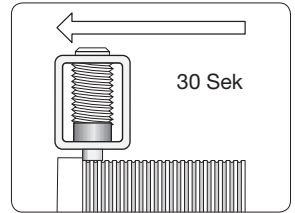
Die gewünschte Schnitttiefe (a) einstellen, indem Sie die Feinjustierung (4) erhöhen, die eine 0,25 mm Gradierung hat.



Die Universalstütze nach unten pressen, bis die Feinjustierung an der Hülse (8) anliegt. Die Universalstütze arretieren.



Die Maschine starten. Die Schneide zuführen. Nehmen Sie sich etwa zwei Minuten Zeit, um den ganzen Stein zu drehen.



Bei schnellerer Zuführung wird das Abdrehen effektiver. Benutzen Sie in diesem Fall max. 0,25 mm Schnitttiefe.

- Max Schnitttiefe 0,75 mm.
- Nicht zu langsam zuführen, da Vibrationen entstehen können.
- Den Schleifstein sofort abdrehen, wenn er unrund geworden ist. Dies verlängert die Lebensdauer des Schleifsteins. Auch die kleinste Unrundheit wird automatisch vergrößert, wenn Sie weiter schleifen.
- Das Kupfermaterial zwischen den Diamantkörnern wird direkt auf ein Niveau gleich unter den Spitzen der Diamantkörner abgenutzt. Es kann so aussehen, als ob die Schneide fehlerhaft ist, aber diese Erscheinung ist ganz normal.